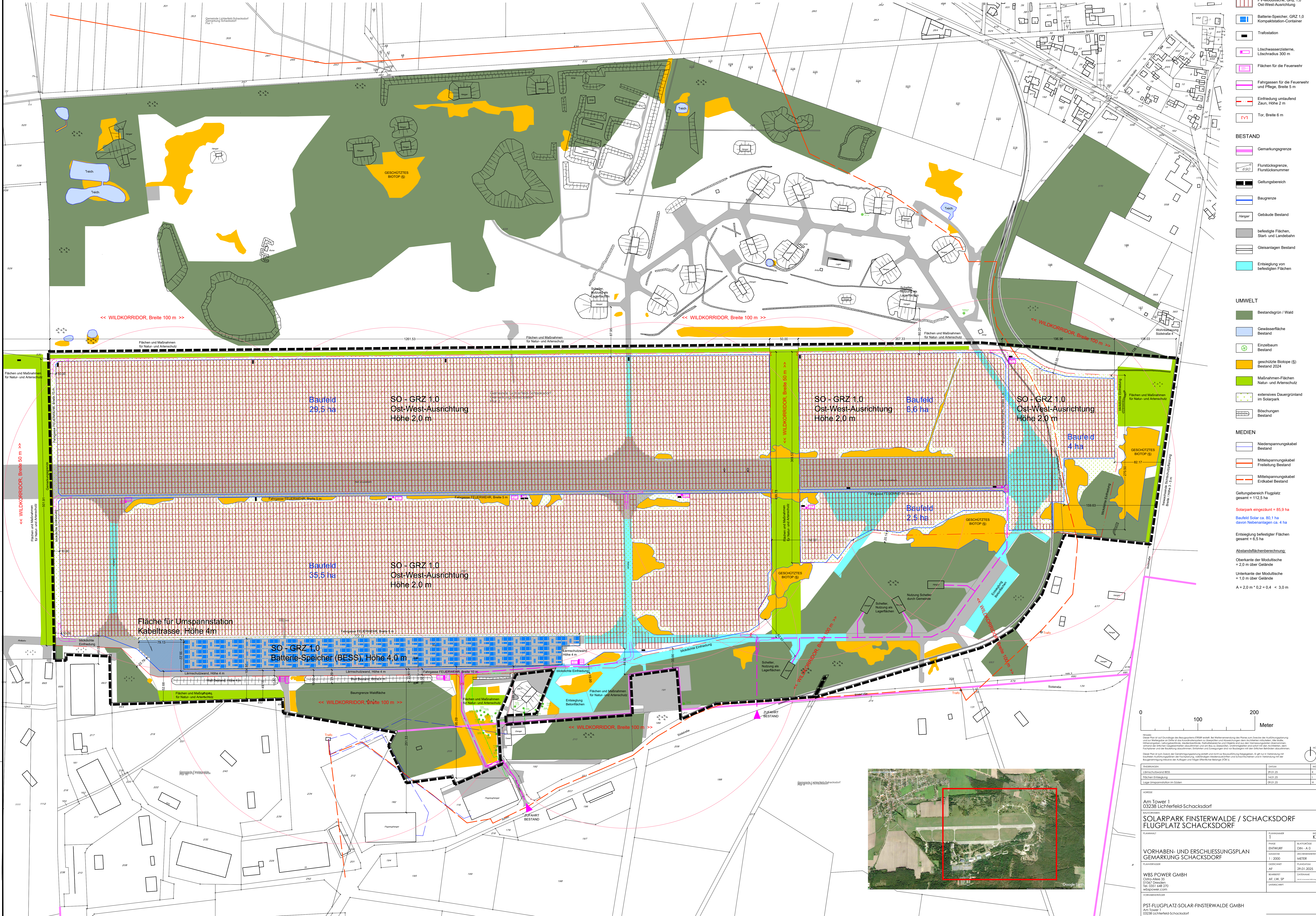
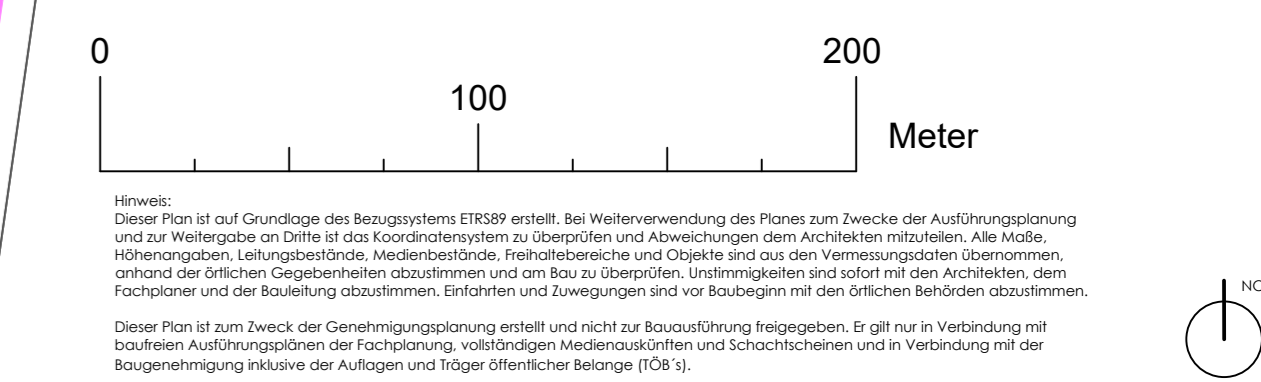


VORHABEN- UND ERSCHLISSUNGSPLAN ZUM vB-PLAN "FLUGPLATZ SCHACKSDORF" (M1:2000)



- ### ZEICHENERKLÄRUNG
- PV-Modulsche, GRZ 1.0 Ost-West-Ausrichtung
 - Batterie-Speicher, GRZ 1.0 Kompaktstation-Container
 - Trafostation
 - Löschwasserzisterne, Löschradius 300 m
 - Flächen für die Feuerwehr
 - Fahrgassen für die Feuerwehr und Pflege, Breite 5 m
 - Einfriedung umlaufend Zaun, Höhe 2 m
 - Tor, Breite 6 m
- ### BESTAND
- Gemarkungsgrenze
 - Flurstücksgrenze, Flurstücksnummer
 - Geltungsbereich
 - Baugrenze
 - Gebäude Bestand
 - befestigte Flächen, Start- und Landebahn
 - Geisiranlagen Bestand
 - Entseglung von befestigten Flächen
- ### UMWELT
- Bestandsgrün / Wald
 - Gewässersfläche Bestand
 - Einzelbaum Bestand
 - geschützte Biotope (S) Bestand 2024
 - Maßnahmen-Flächen Natur- und Artenschutz
 - extensives Dauergrünland im Solarpark
 - Böschungen Bestand
- ### MEDIEN
- Niederspannungskabel Bestand
 - Mittelspannungskabel Freileitung Bestand
 - Mittelspannungskabel Erdkabel Bestand
- Geltungsbereich Flugplatz gesamt = 112,5 ha
 Solarpark eingezäunt = 85,9 ha
 Baufeld Solar ca. 80,1 ha
 davon Nebenanlagen ca. 4 ha
- Entseglung befestigter Flächen gesamt = 6,5 ha
- Abstandsflächenberechnung
 Oberkante der Modulsche = 2,0 m über Gelände
 Unterkante der Modulsche = 1,0 m über Gelände
 A = 2,0 m * 0,2 = 0,4 < 3,0 m



PROJEKT
 Am Tower 1
 03236 Lichterfeld-Schacksdorf
**SOLARPARK FINSTERWALDE / SCHACKSDORF
 FLUGPLATZ SCHACKSDORF**

PROJEKTLEITER
 WBS POWER GMBH
 Christoph St. / Dirk Dreier
 Tel. 030 144 370
 wbspower.com

VORHABENLEITER
 PST-FLUGPLATZ-SOLAR-FINSTERWALDE GMBH
 Am Tower 1
 03236 Lichterfeld-Schacksdorf

ANFORDERUNG	Datum	REVISION
Lichterfeld BBS	29.01.2025	K
Änderung	14.02.2025	L
Lage Umkopplation im Süden	09.01.2025	H

PROJEKTZWECK
 VORHABEN- UND ERSCHLISSUNGSPLAN
 GEMARKUNG SCHACKSDORF

PLANNUMMER	1	PROJEKT	K
PROJEKT	ENTWURF	ZEICHENLEITER	DN - A 0
MASSSTAB	1 : 2000	PROJEKTLEITER	METER
PROJEKTLEITER	AF	PROJEKTLEITER	AF
PROJEKTLEITER	AF	PROJEKTLEITER	AF

WBS POWER GMBH
 Christoph St. / Dirk Dreier
 Tel. 030 144 370
 wbspower.com

PST-FLUGPLATZ-SOLAR-FINSTERWALDE GMBH
 Am Tower 1
 03236 Lichterfeld-Schacksdorf

