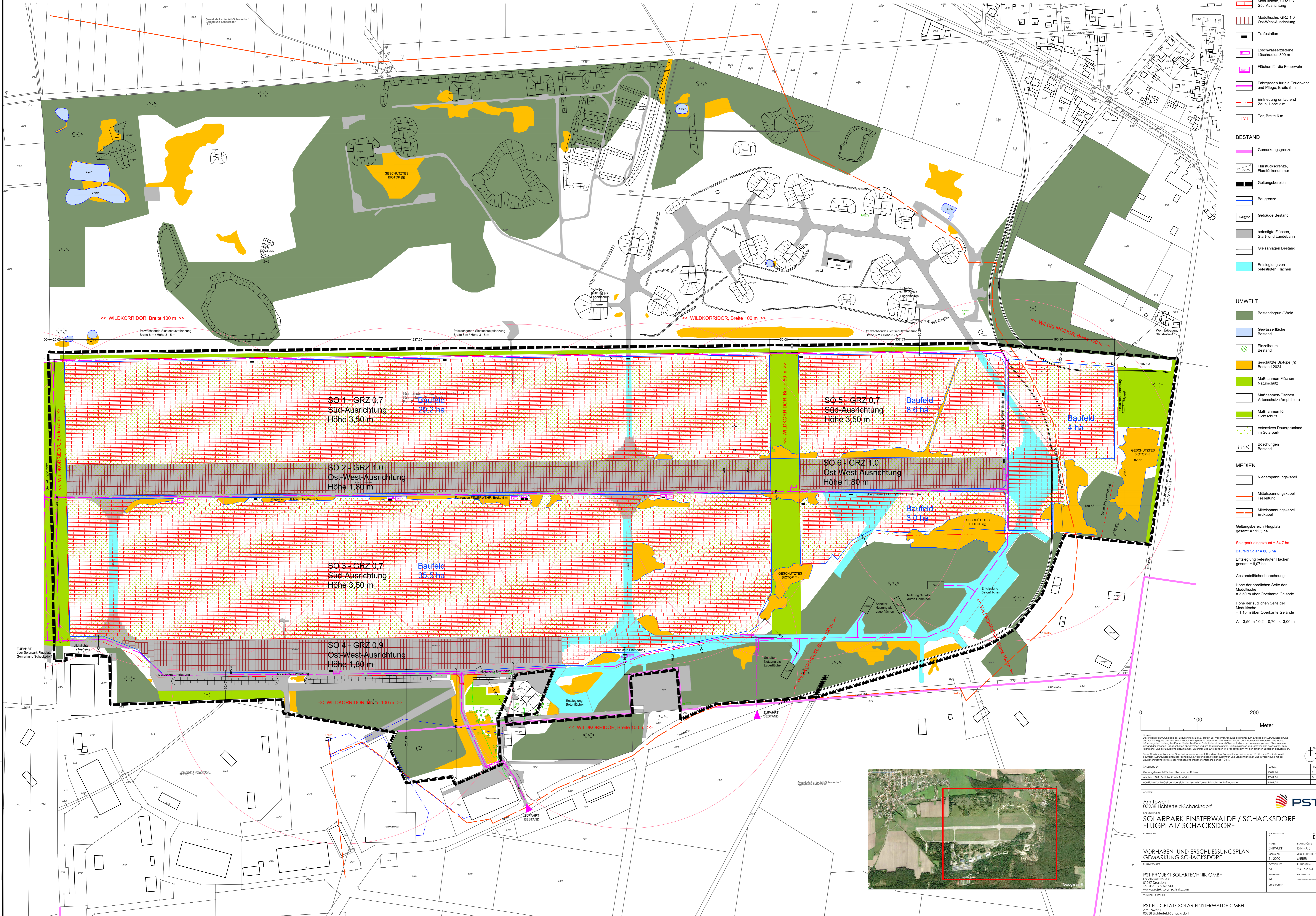


VORHABEN- UND ERSCHLISSUNGSPLAN ZUM vB-PLAN "FLUGPLATZ SCHACKSDORF" (M1:2000)



- ### ZEICHENERKLÄRUNG
- Modulfläche, GRZ 0,7 Süd-Ausrichtung
 - Modulfläche, GRZ 1,0 Ost-West-Ausrichtung
 - Trafostation
 - Löschwasserzisterne, Löschradius 300 m
 - Flächen für die Feuerweh
 - Fahrtgassen für die Feuerweh und Pflege, Breite 5 m
 - Einfriedung umlaufend Zaun, Höhe 2 m
 - Tor, Breite 6 m
- ### BESTAND
- Gemarkungsgrenze
 - Flurstücksgrenze, Flurstücknummer
 - Geltungsbereich
 - Baugrenze
 - Abgrenz
 - Gebäude Bestand
 - befestigte Flächen, Start- und Landebahn
 - Gleisanlagen Bestand
 - Entsiegung umlaufend befestigten Flächen
- ### UMWELT
- Bestandsgrün / Wald
 - Gewässersfläche Bestand
 - Einzelbaum Bestand
 - geschützte Biotope (S) Bestand 2024
 - Maßnahmen-Flächen Naturschutz
 - Maßnahmen-Flächen Artenschutz (Amphibien)
 - Maßnahmen für Sichtschutz
 - extensives Dauergrünland im Solarpark
 - Böschungen Bestand
- ### MEDIEN
- Niederspannungskabel
 - Mittelspannungskabel Freileitung
 - Mittelspannungskabel Erdkabel

Geltungsbereich Flugplatz gesamt = 112,5 ha

Solarpark eingezäunt = 84,7 ha

Baufeld Solar = 80,5 ha

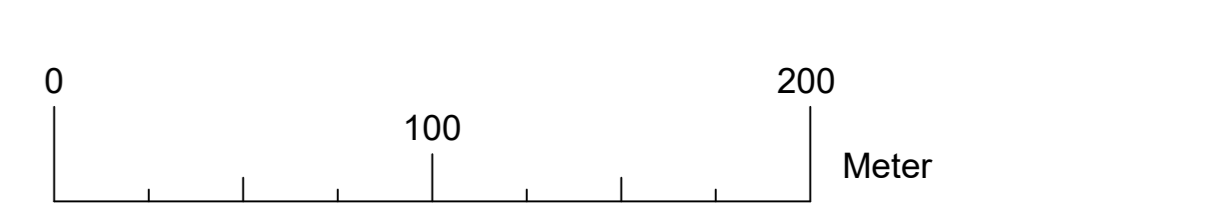
Entsiegung befestigter Flächen gesamt = 6,07 ha

Abstandsflächenberechnung:

Höhe der nördlichen Seite der Modulfläche = 3,50 m über Oberkante Gelände

Höhe der südlichen Seite der Modulfläche = 1,10 m über Oberkante Gelände

$A = 3,50 \text{ m} \cdot 0,2 = 0,70 < 3,00 \text{ m}$



0 100 200 Meter

INTEGRATION	Datum	REDA
Geltungsbereich Höhen	22.07.24	E
Abgrenz für Gleisanlagen	12.07.24	D
lokale Karte Geltungsbereich, Sichtschutz Tower, ökologische Eintriedungen	12.07.24	C

PROJEKT
 Am Tower 1
 03236 Lichterfeld-Schacksdorf

KOMMISSIONAR
 SOLARPARK FINSTERWALDE / SCHACKSDORF
 FLUGPLATZ SCHACKSDORF

PROJEKTLEITER
 PST PROJEKT SOLARTECHNIK GMBH
 Lichterfelder Str. 6
 D 03236 Schacksdorf
 Tel. 0351 320 99 340
 www.projektsolartechnik.com

PROJEKTLEITER
 PST-FLUGPLATZ-SOLAR-FINSTERWALDE GMBH
 Am Tower 1
 03236 Lichterfeld-Schacksdorf

PROJEKTLEITER
 PST PROJEKT SOLARTECHNIK GMBH
 Lichterfelder Str. 6
 D 03236 Schacksdorf
 Tel. 0351 320 99 340
 www.projektsolartechnik.com

PROJEKTLEITER
 PST-FLUGPLATZ-SOLAR-FINSTERWALDE GMBH
 Am Tower 1
 03236 Lichterfeld-Schacksdorf

